



40° INCONTRO GEEFSM

Gruppo di Studio sull'Eco-patologia della Fauna Selvatica di Montagna

Groupe d'Etude sur l'Ecopathologie de la Faune Sauvage de Montagne

Grupo de Estudios de Ecopatología de la Fauna Salvaje de Montaña

SALUZZO,
21-24 settembre 2023

**COME PUO' INFLUIRE LA PRESENZA
DI UN PREDATORE SULLE
DINAMICHE DELLA POPOLAZIONE DI
UNGULATI SELVATICI
E LA GESTIONE DEGLI ANIMALI
ALPEGGIANTI**

Dr Rinaudo Sergio CACN2, Dr Giordano Omar CACN2, Dr Vinai Giuseppe ASL CN1



RACCOLTA DATI

dati storici 2012 - 2022

Valle Varaita (Provincia di Cuneo - Italia)

**ungulati di interesse venatorio
(caprioli, camosci e cervi)**

dei bovini, ovini e caprini ivi alpeggianti

RACCOLTA DATI UNGULATI

annualmente tramite censimento
dal Comprensorio Alpino CN2 Valle
Varaita

in periodi prestabiliti su transetti storici.

PIANI DI ABBATTIMENTO

L'elaborazione di questi dati porta ad una stima di popolazione di ungulati presenti.

In base a questi elaborati vengono proporzionalmente stabiliti i piani di prelievo per la caccia di selezione

RACCOLTA DATI ANIMALI ALPEGGIANTI

Al medesimo tempo sono stati raccolti i dati di bovini, ovini e caprini alpeggianti sul territorio della Valle Varaita

ORIGINE DEI DATI DEGLI ANIMALI ALPEGGIANTI

Rilascio **Modello 7** di alpeggio
tramite **BDN** (**Banca Dati Nazionale**)
degli animali domestici

DATI PREDAZIONI DA LUPO SU DOMESTICI

Dal 2018 sul portale ARVet
(Anagrafe Regionale Veterinaria
Piemonte)

Dal 2012 al 2017 dall'Ente Liquidatore
dei danni (APA).

DATI PRESENZA LUPO IN REGIONE PIEMONTE

I dati sulla presenza del lupo sono
ricavati dai progetti
“Life WolfAlps” e “Life WolfAlps eu”

EVOLUZIONE PRESENZA UNGULATI SELVATICI

Sono stati messi a confronto i dati della presenza del lupo sul territorio oggetto di indagine con l'evoluzione della popolazione di ungulati selvatici ivi presente nel periodo preso in esame e relative conseguenze

IMPATTO SULL'ALPEGGIO

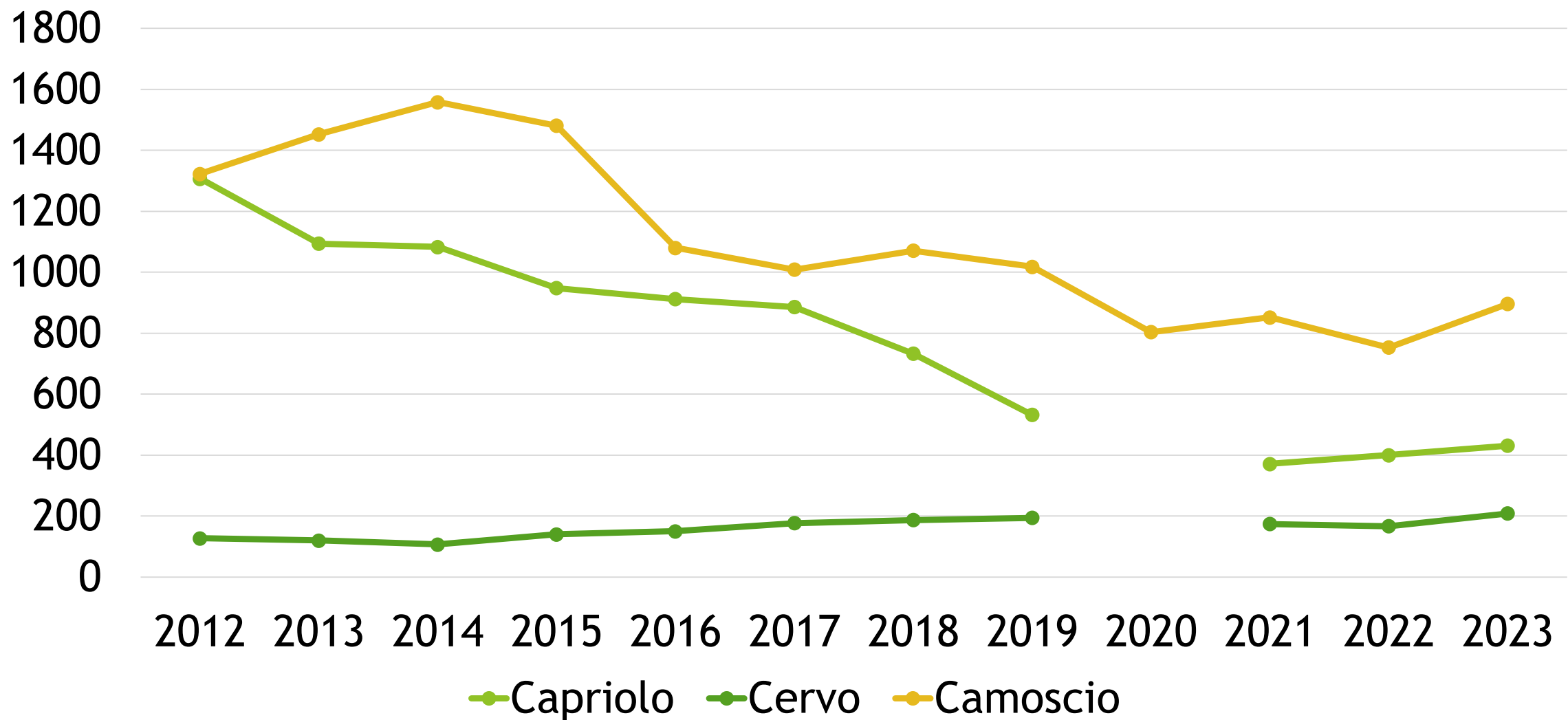
Verifica del numero di predazioni sugli animali al pascolo e l'impatto che il lupo ha avuto, in quest'ultimo caso, sulla gestione degli alpeggi

DATI UNGULATI SELVATICI

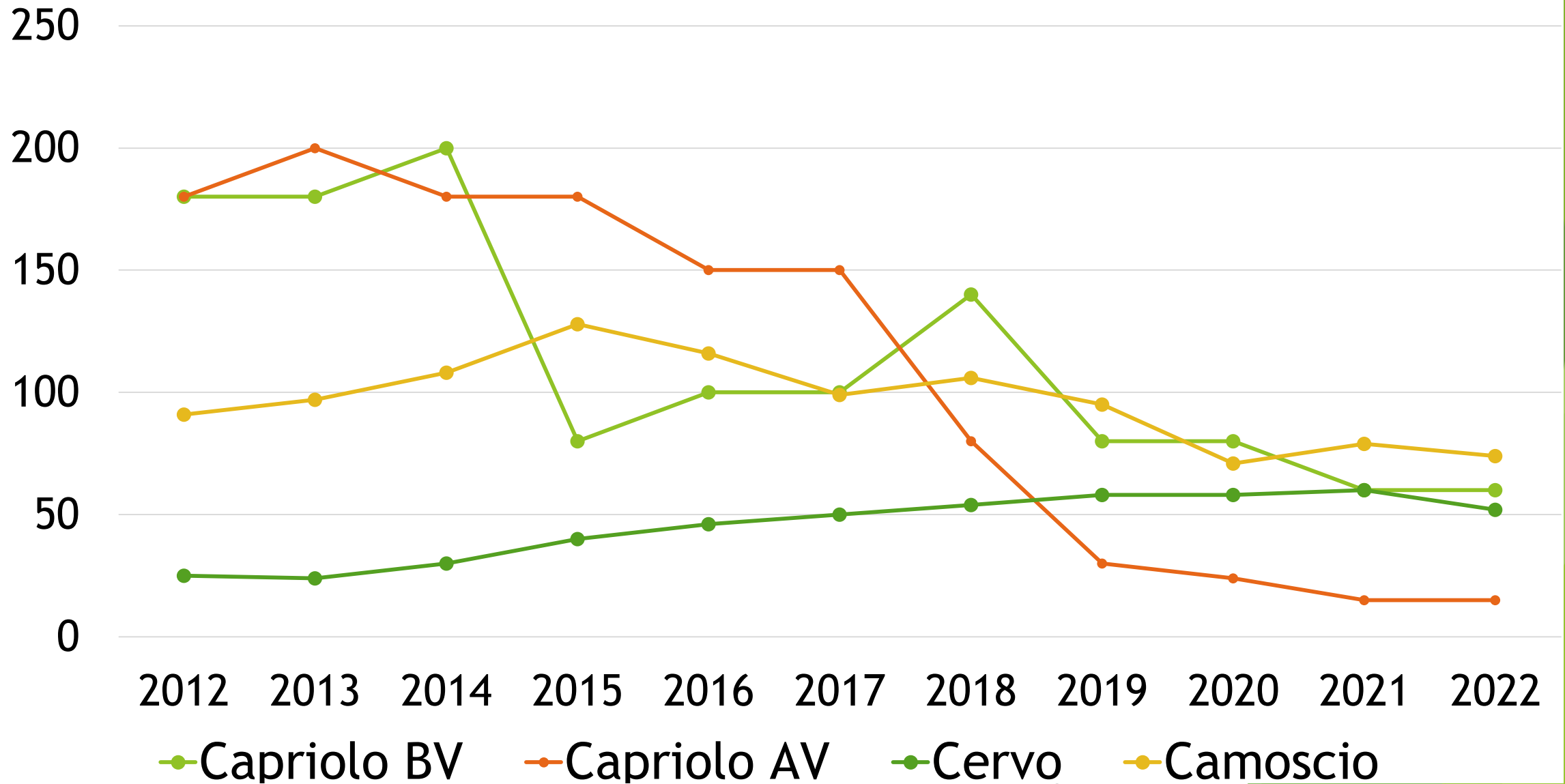
	CENSIMENTI			PIANI PRELIEVO			
	capriolo	cervo	camoscio	capriolo BV	capriolo AV	cervo	camoscio
2012	1307	127	1323	180	180	25	91
2013	1094	120	1453	180	200	24	97
2014	1083	107	1558	200	180	30	108
2015	948	140	1481	80	180	40	128
2016	912	150	1080	100	150	46	116
2017	886	177	1009	100	150	50	99
2018	733	187	1071	140	80	54	106
2019	532	194	1018	80	30	58	95
2020			804	80	24	58	71
2021	371	174	852	60	15	60	79
2022	400	167	753	60	15	52	74
2023	431	209	896				

DATI UNGULATI SELVATICI

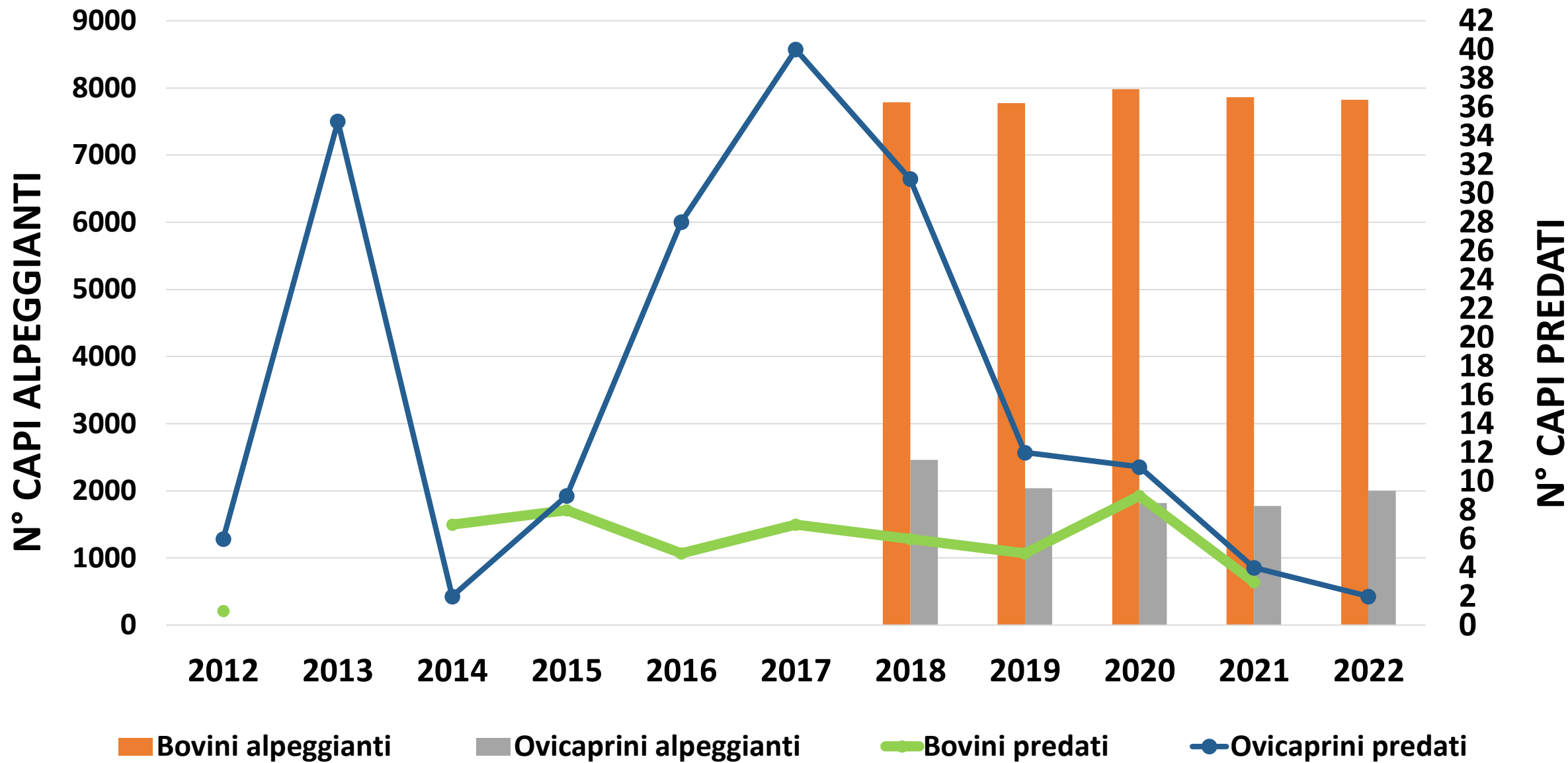
CENSIMENTI UNGULATI CACN2



UNGULATI SELVATICI ABBATTUTI



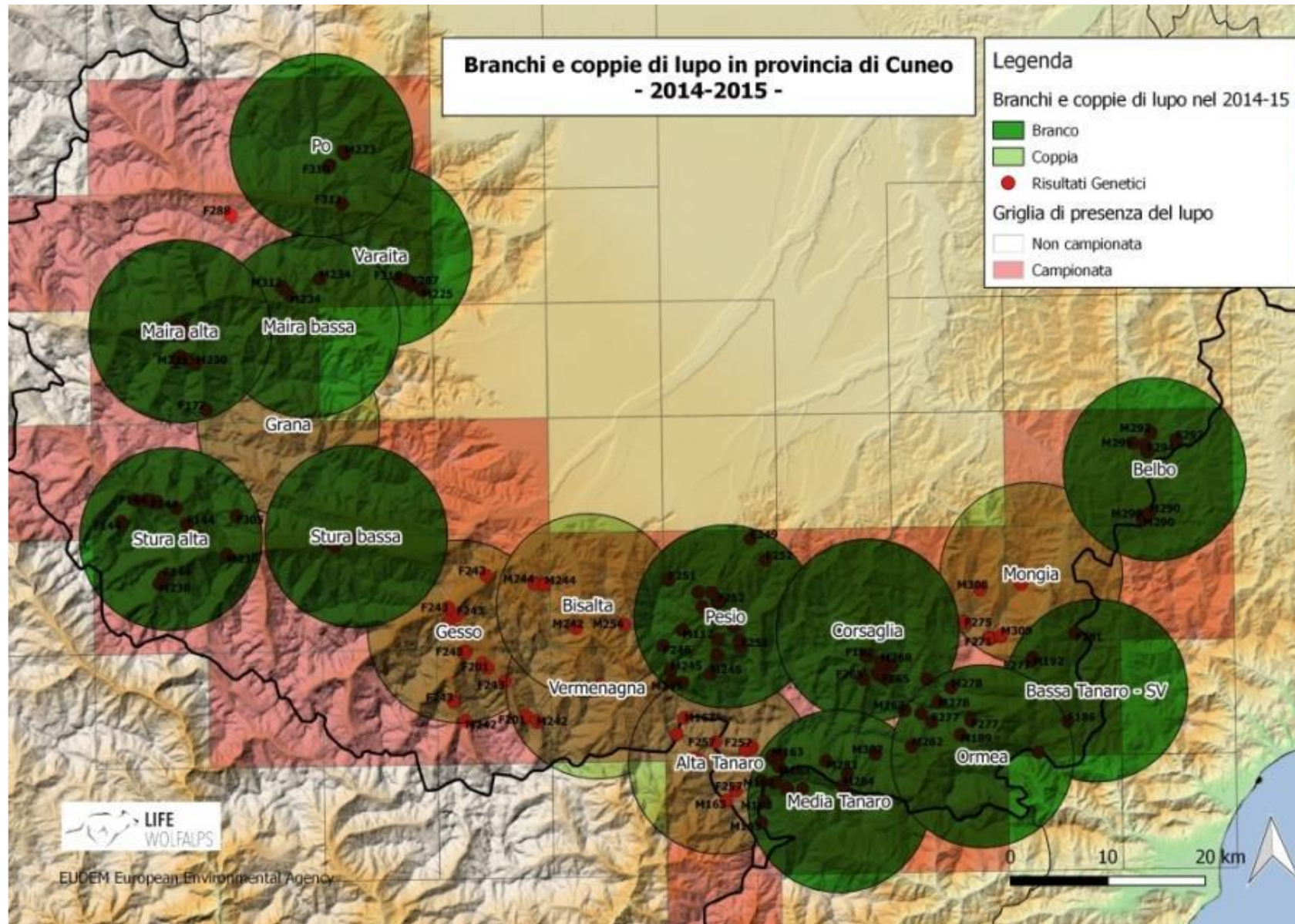
DOMESTICI ALPEGGIANTI



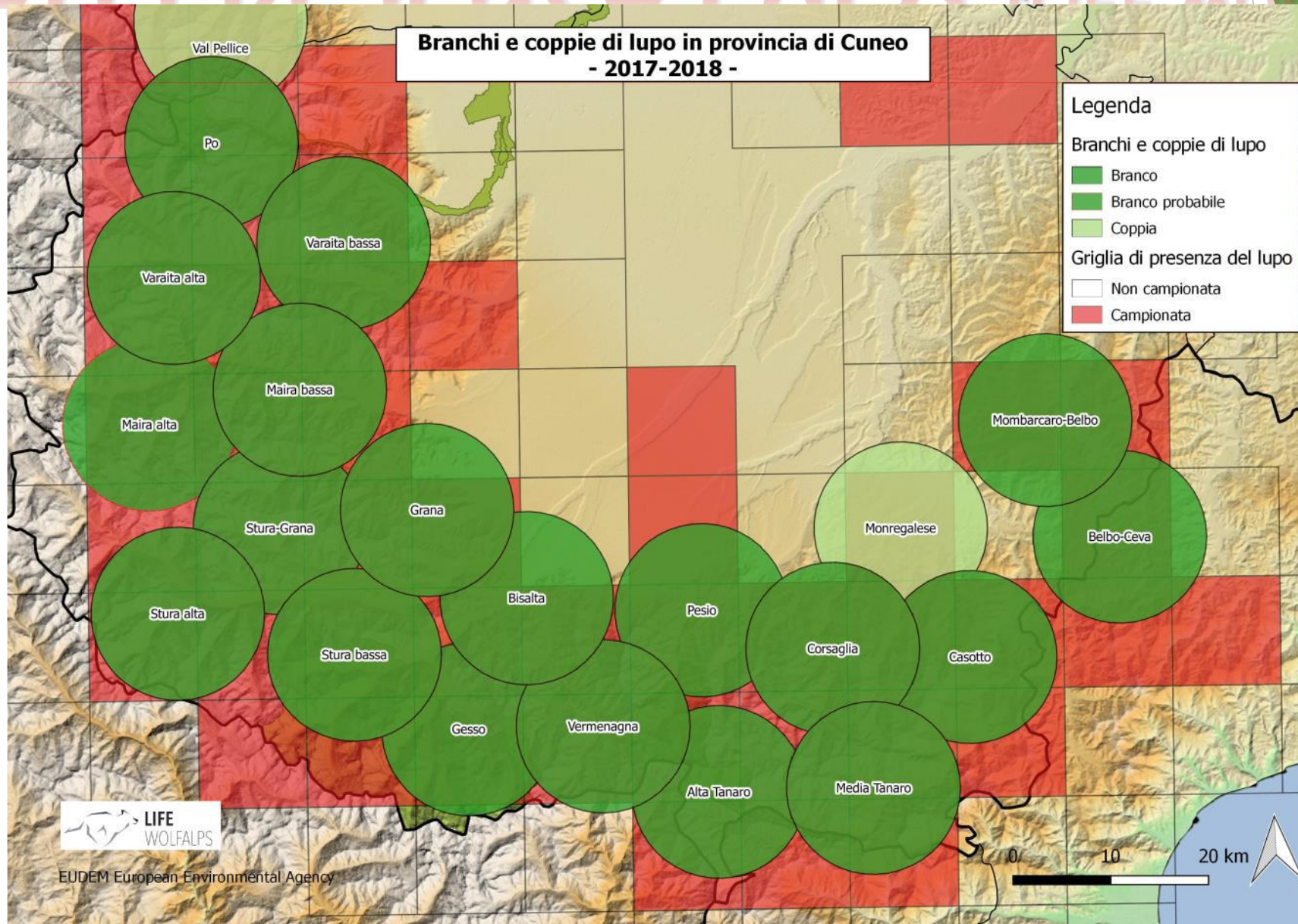
PREDAZIONE SUI DOMESTICI

	BOVINI			OVICAPRINI			OVINI			CAPRINI		
	alpeggianti	N. attacchi	predati	alpeggianti	N. attacchi	predati	alpeggianti	N. attacchi	predati	alpeggianti	N. attacchi	predati
2012					1	6						
2013		1	1		9	35						
2014					1	2						
2015		5	7		2	9						
2016		5	8		10	28						
2017		4	5		15	40						
2018	7786	6	7	2460	7	31	1981	6	23	479	1	8
2019	7774	5	6	2039	7	12	1678	5	9	361	2	3
2020	7980	5	5	1819	6	11	1554	3	8	265	3	3
2021	7864	6	9	1776	3	4	1567	2	3	209	1	1
2022	7824	2	3	1999	2	2	1775	1	1	224	1	1

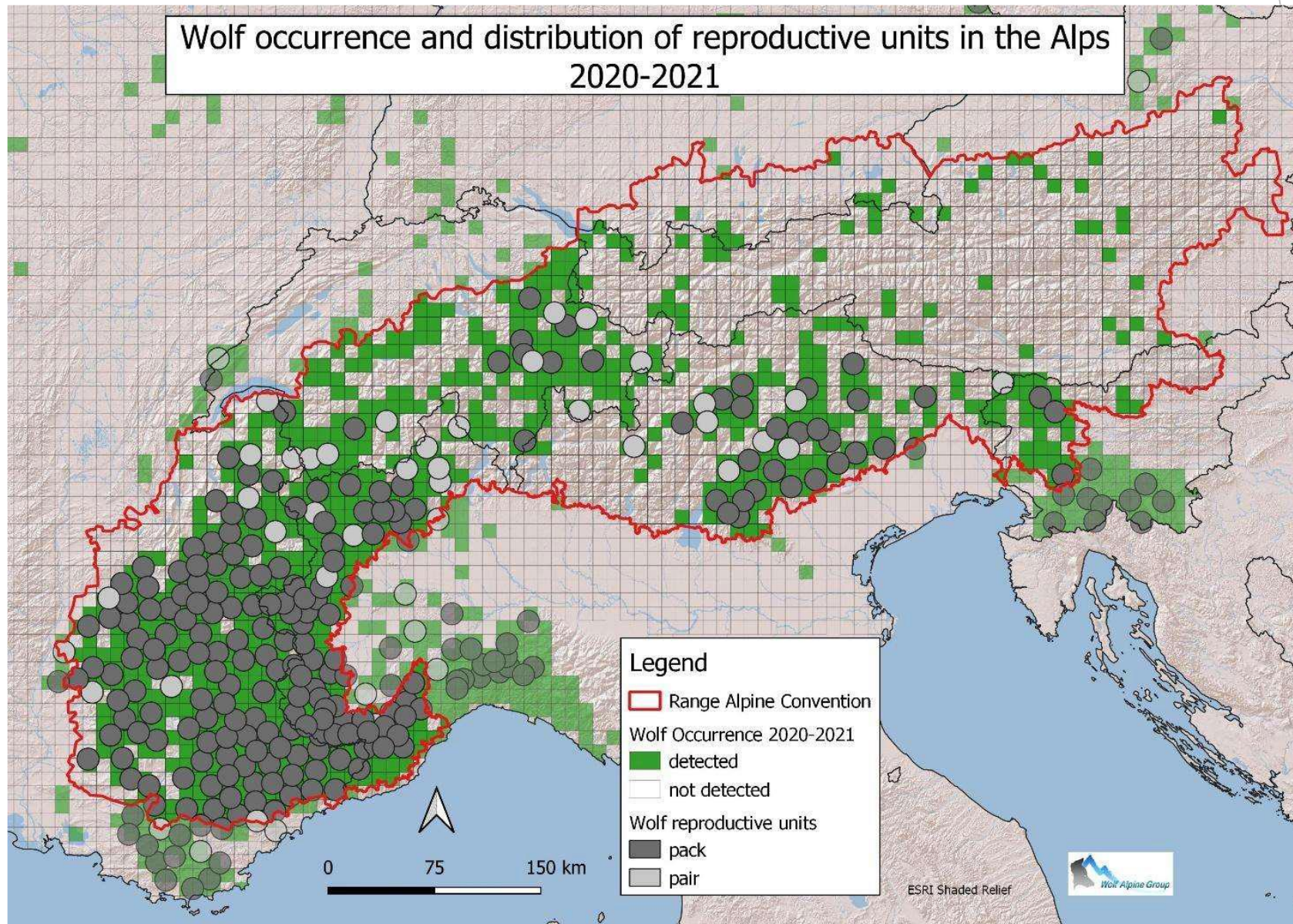
DATI PRESENZA LUPO (LIFEWOLFALPS)



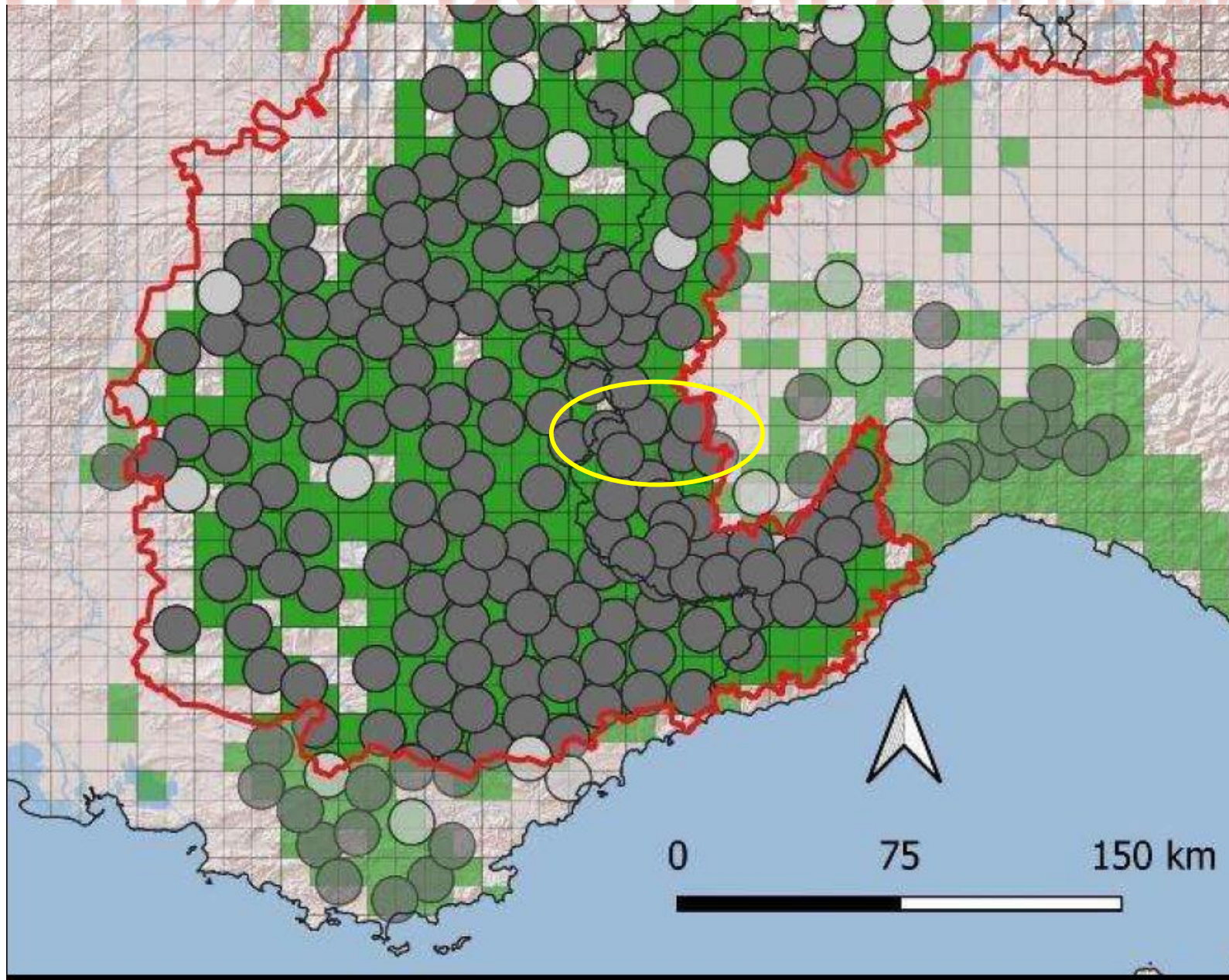
DATI PRESENZA LUPO (LIFE WOLFALPS)



DATI PRESENZA LUPO (LIFE WOLFALPS EU)



DATI PRESENZA LUPO (LIFE WOLFALPS EU)



ANALISI DEI DATI 2012-2022

Caprioli ridotti di 2/3 in 11 anni

Camosci ridotti di 1/3 in 11 anni

Cervo in crescita > 40%









@ A. Dante

GESTIONE COMPENSATORIO ALPINO

Diminuzione piani di prelievo

Diminuzione cacciatori

Diminuzione introiti

Diminuzione personale dipendente

DANNI RISARCITI DAL C.A.CN2



GESTIONE ANIMALI ALPEGGIANTI



GESTIONE ANIMALI ALPEGGIANTI







PROBLEMATICHE ALPEGGIO













difesAttiva





PROBLEMATICHE DI ALPEGGIO

PERSONALE (REPERIMENTO)

CANI DA GUARDANIA

RECINTI

DISSUASORI

AUMENTO DEI COSTI

ABBANDONO DEGLI ALPEGGI

CONSEGUENZE ABBANDONO ALPEGGIO

AUMENTO SUPERFICIE BOSCATO
PERDITA DI BIODIVERSITÀ
DIMINUZIONE TIPICA FAUNA ALPINA

Foto: pag. FB Valle Varaita dimenticata



Foto: O. Giordano

PROVINCIA DI CUNEO ATTACCHI - VITTIME - BRANCHI

