



Efectos de la densidad de ciervos sobre la abundancia de *Rhipicephalus bursa* en un ambiente mediterráneo: una aproximación experimental

Jesús CARDELLS, Irene TORRES-BLAS, Clara VILALTA, Santiago LAVÍN, INCREMENTO CONSORTIUM*, Victor LIZANA, Carmen CATALÀ-TETUAN, Jordi LÓPEZ RAMON, Alba MARTÍ, Ramon PEREA, Emmanuel SERRANO



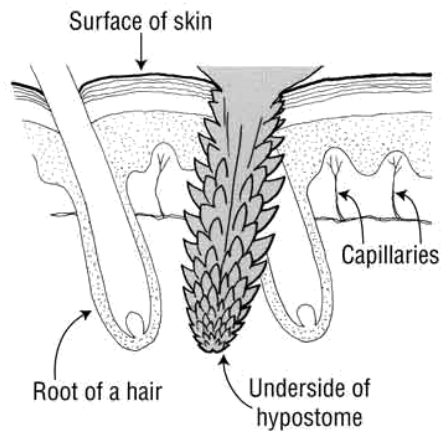
INTRODUCCIÓN



INTRODUCCIÓN

Acción patógena

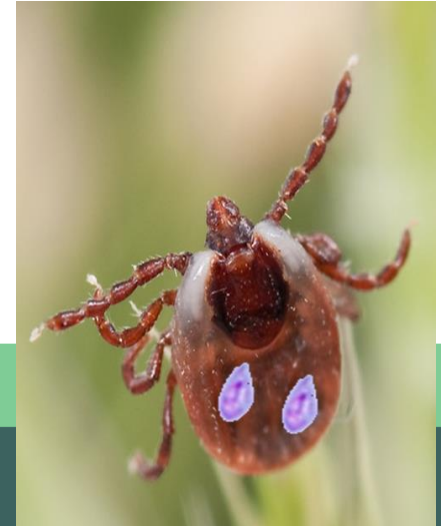
Acción traumática



Acción expoliatriz

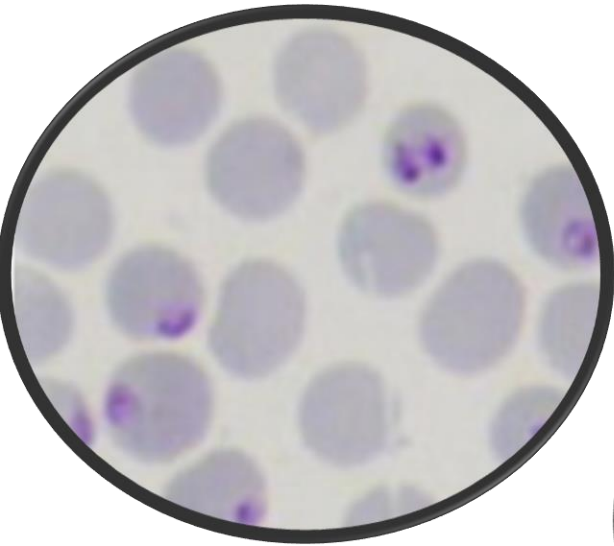
Acción tóxica/alérgica

Acción vectorial

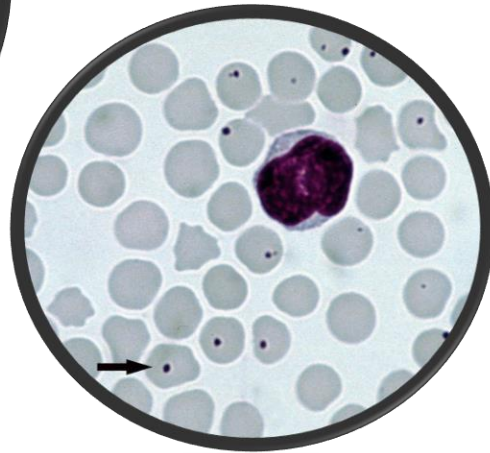


INTRODUCCIÓN

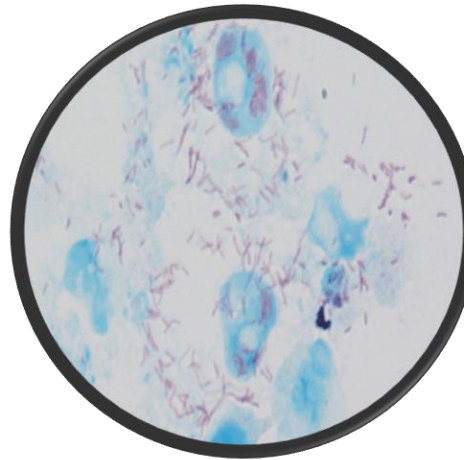
Rhipicephalus bursa



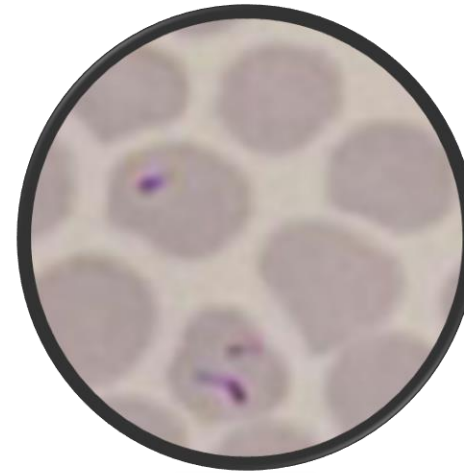
Babesia ovis



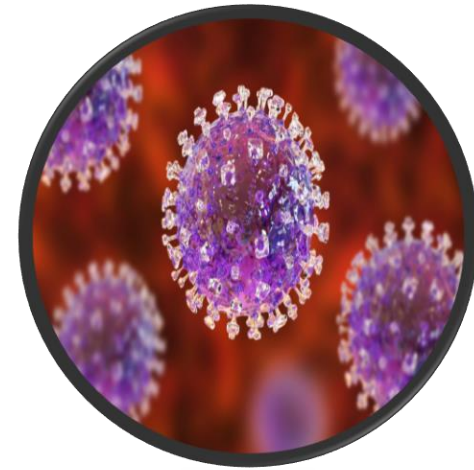
Anaplasma spp.



Rickettsia spp.



Theileria ovis



CCFHV cepa AP92

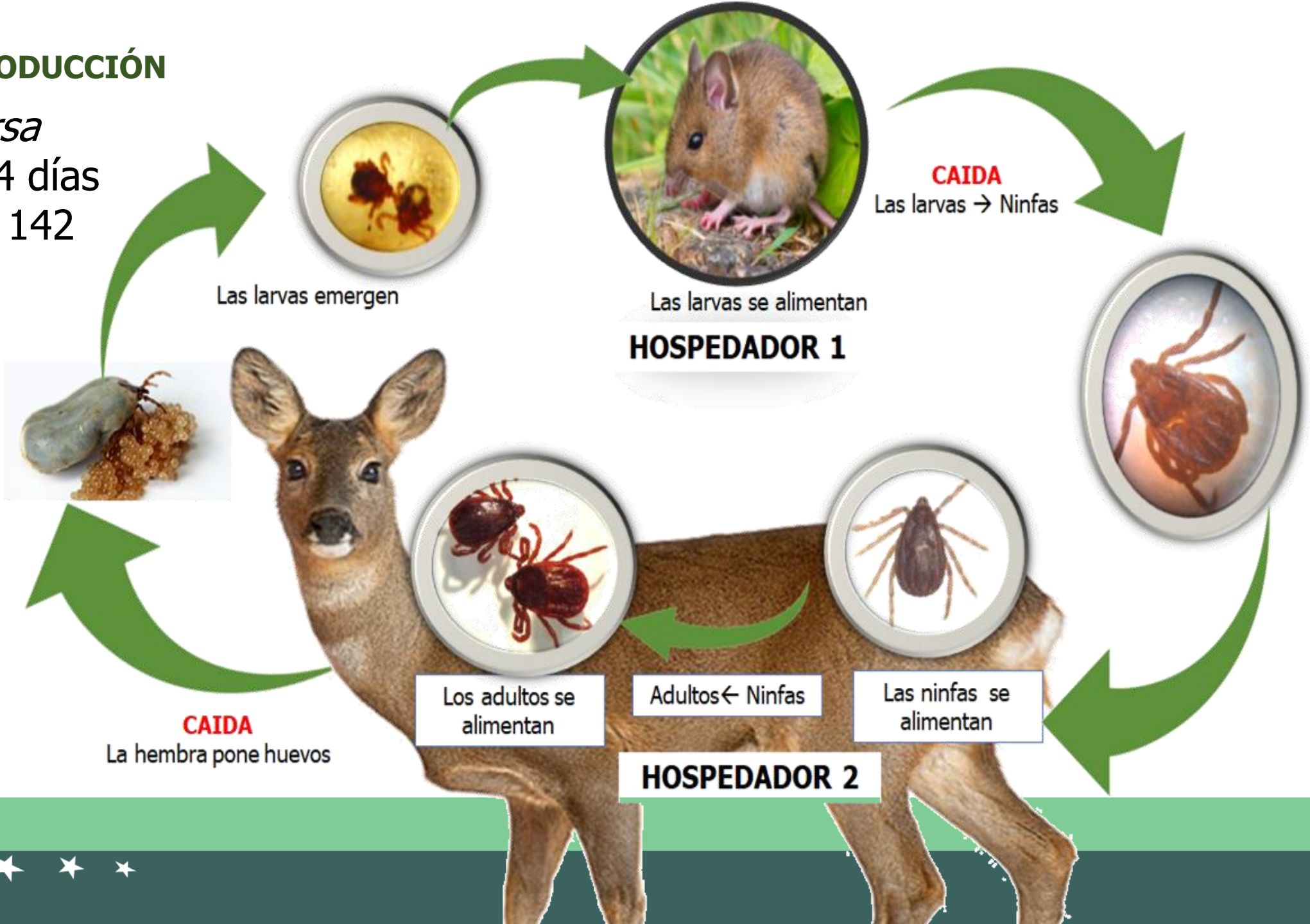


INTRODUCCIÓN

R. bursa

99-254 días

Media 142

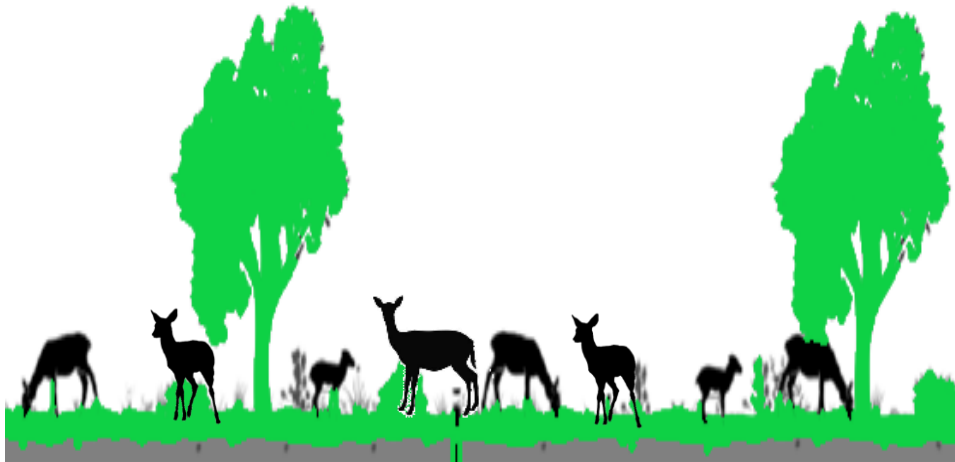


OBJETIVO

Conocer los efectos de la densidad de ciervos sobre la abundancia de *Rhipicephalus bursa* en un ecosistema mediterráneo



MATERIAL Y MÉTODOS



Hiper densidad
83-102 ciervas/km²

Perea et al ., 2014
Carpio et al., 2015



Alta densidad
41-58 ciervas/km²

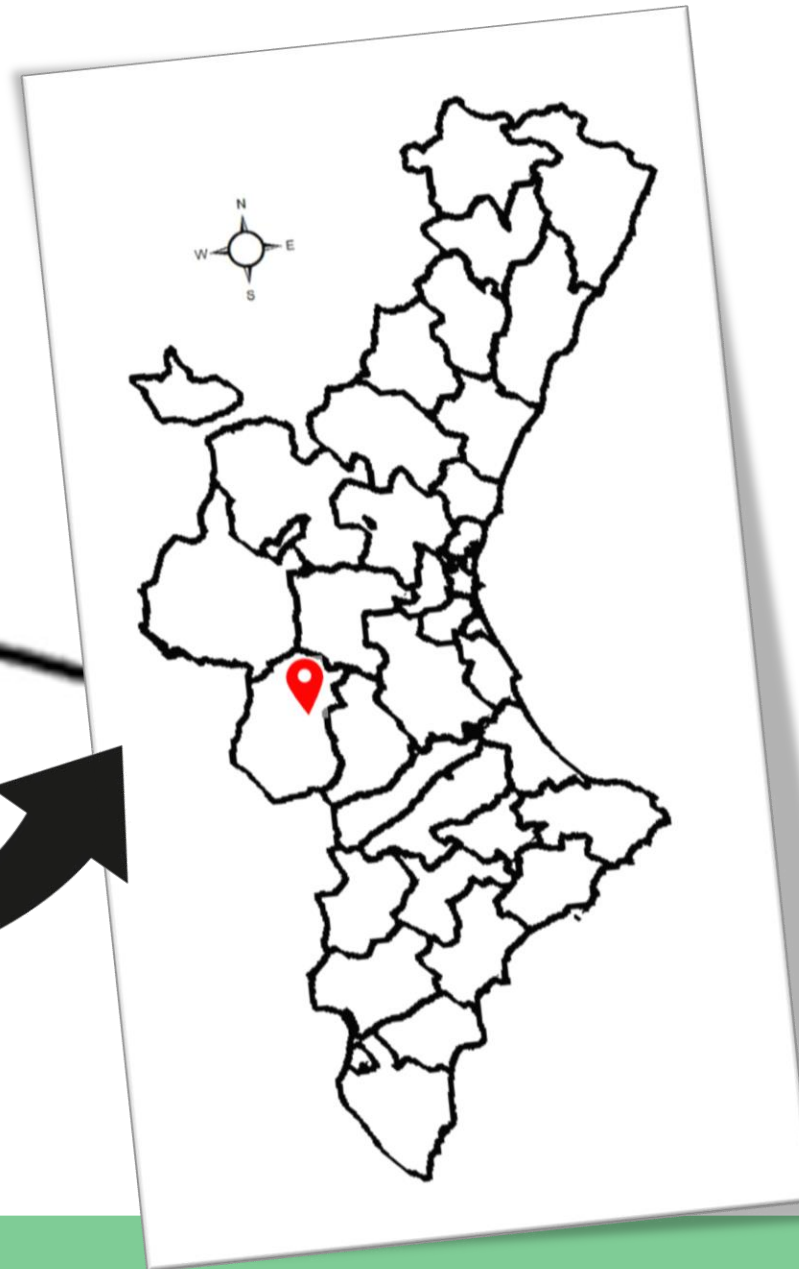
Carpio et al., 2015
Azorit et al., 2019



Control
0 ciervas/km²



MATERIAL Y MÉTODOS



RVCMC

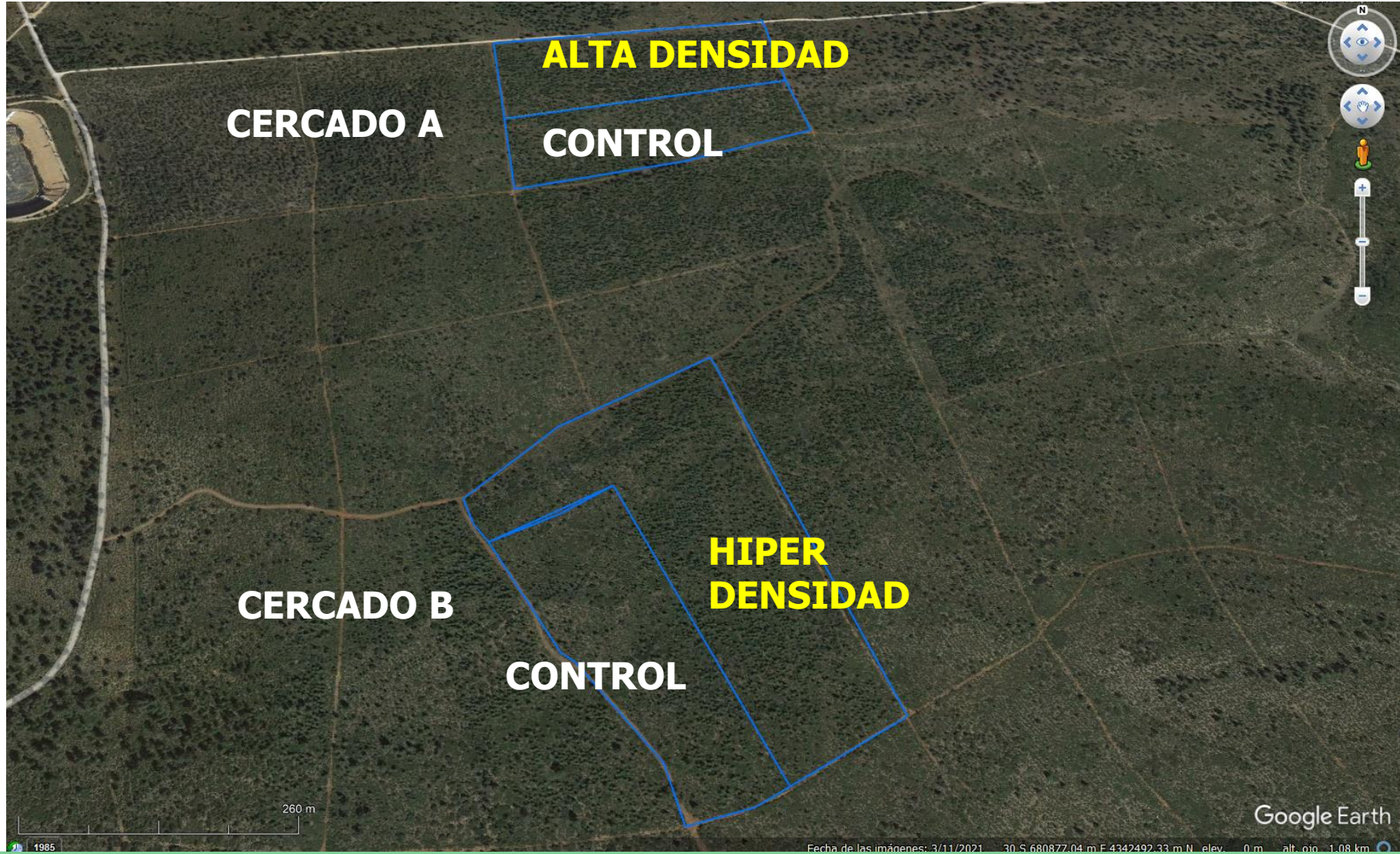
36009 Ha

39° 07' 21" N, 0° 49' 60" W

800-1000 msnm



MATERIAL Y MÉTODOS

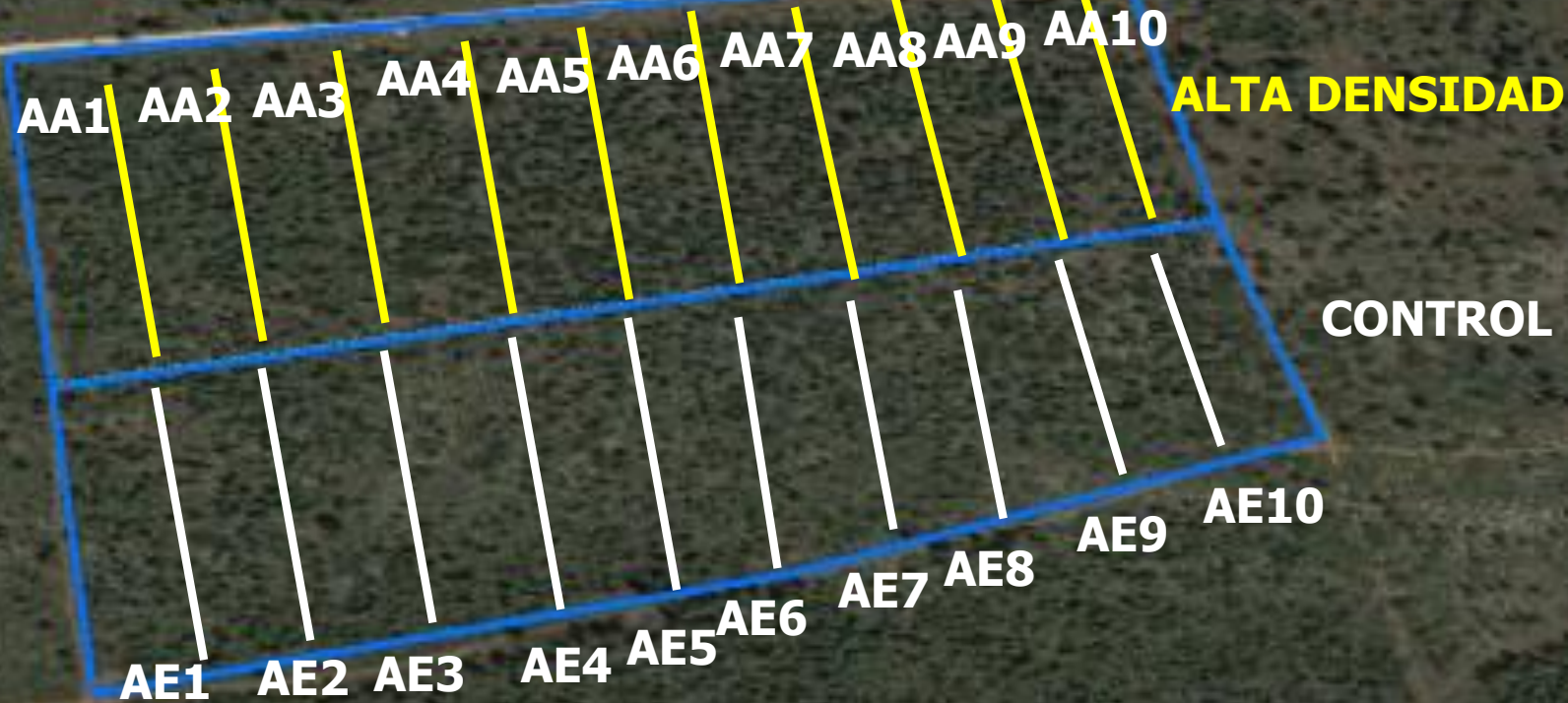


10 ha



MATERIAL Y MÉTODOS

CERCADO A



Alta densidad

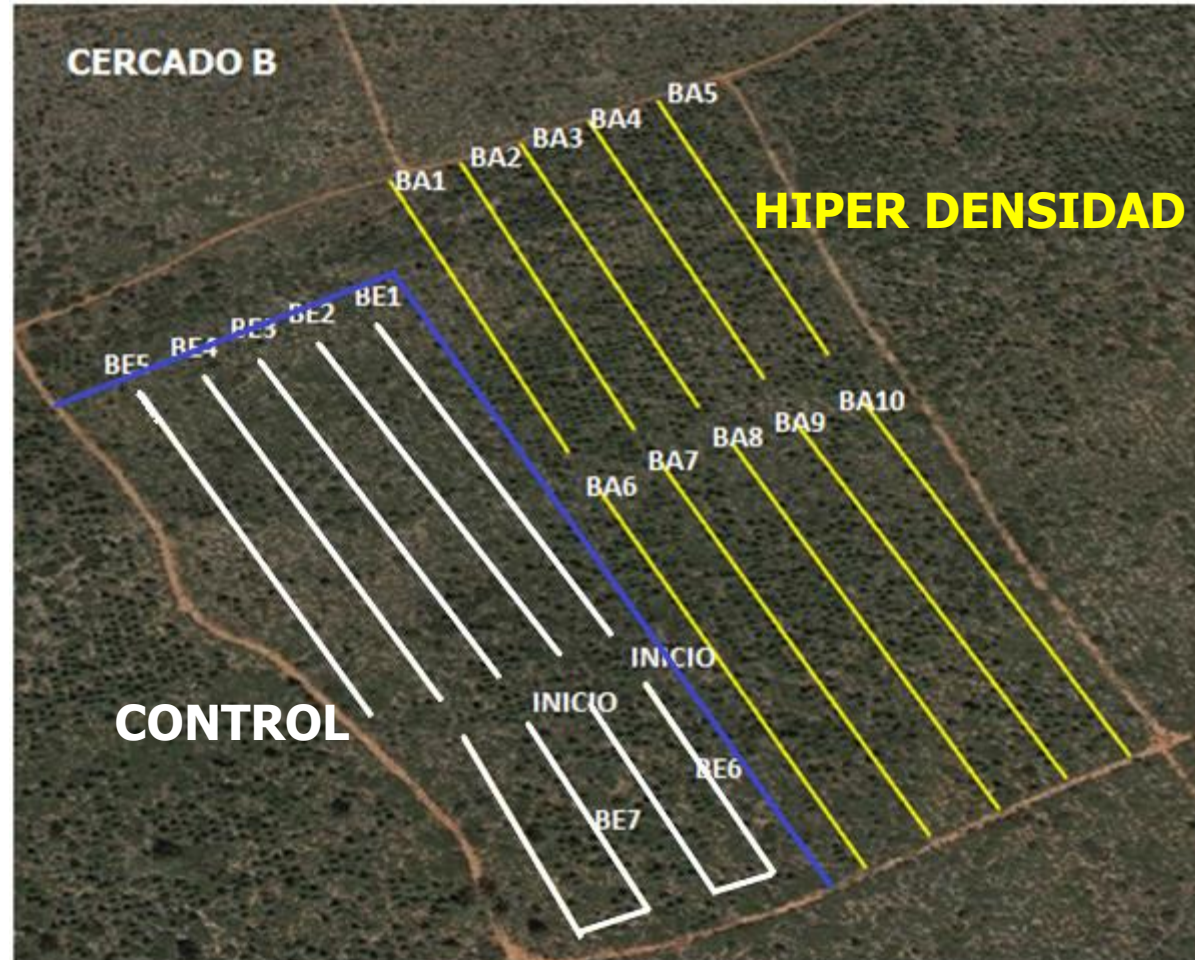
250 m x 10 transectos = 2500 m

Control A

250 m x 10 transectos = 2500 m



MATERIAL Y MÉTODOS



Hiper densidad

250 m x 10 transectos =
2500 m

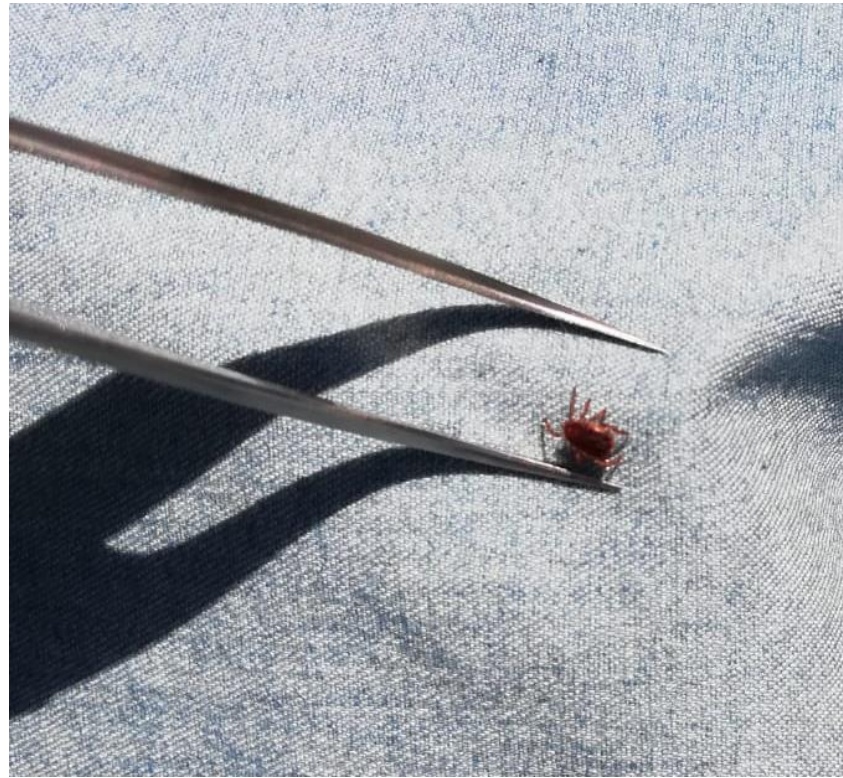
Control

250 m x 7 transectos =
1750 m

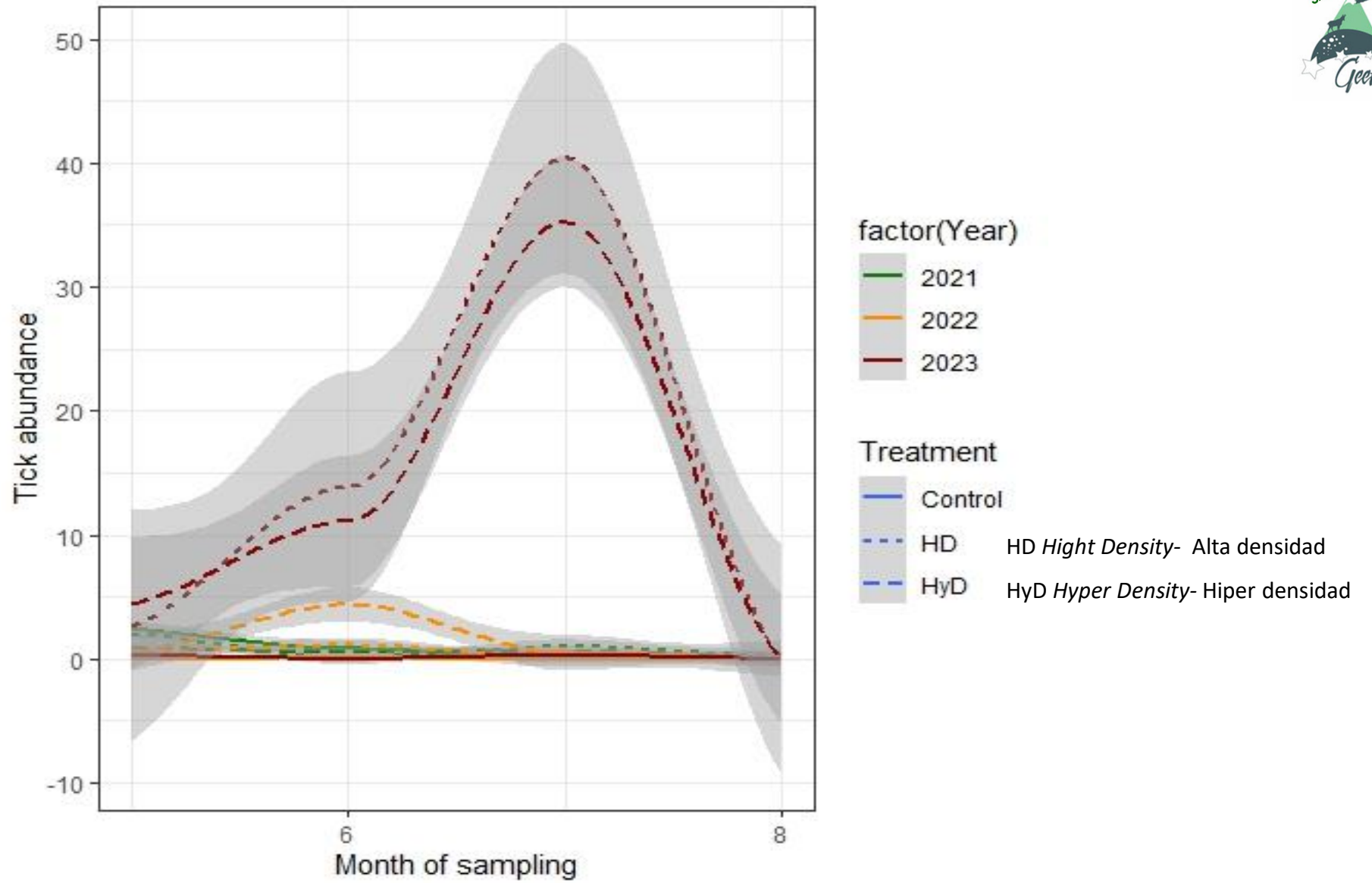


MATERIAL Y MÉTODOS

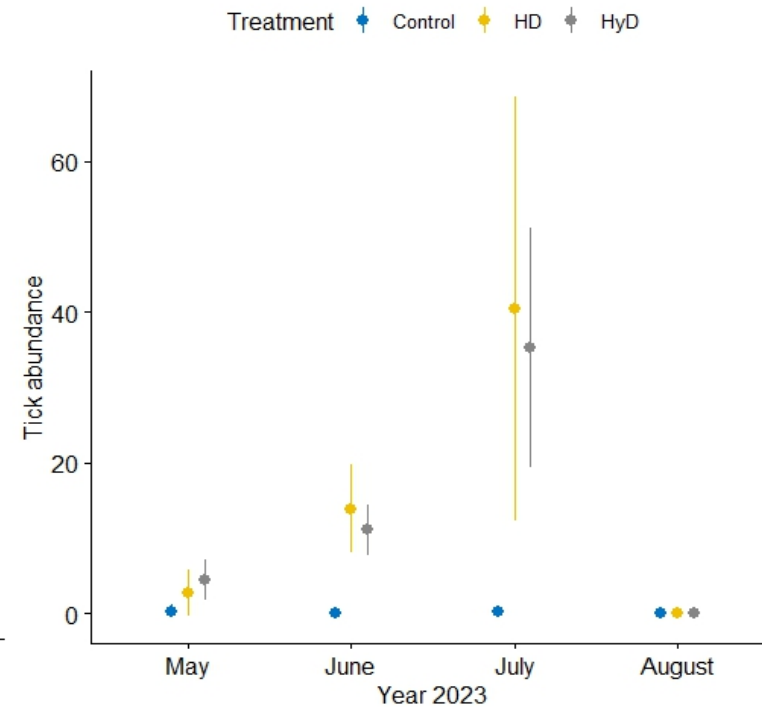
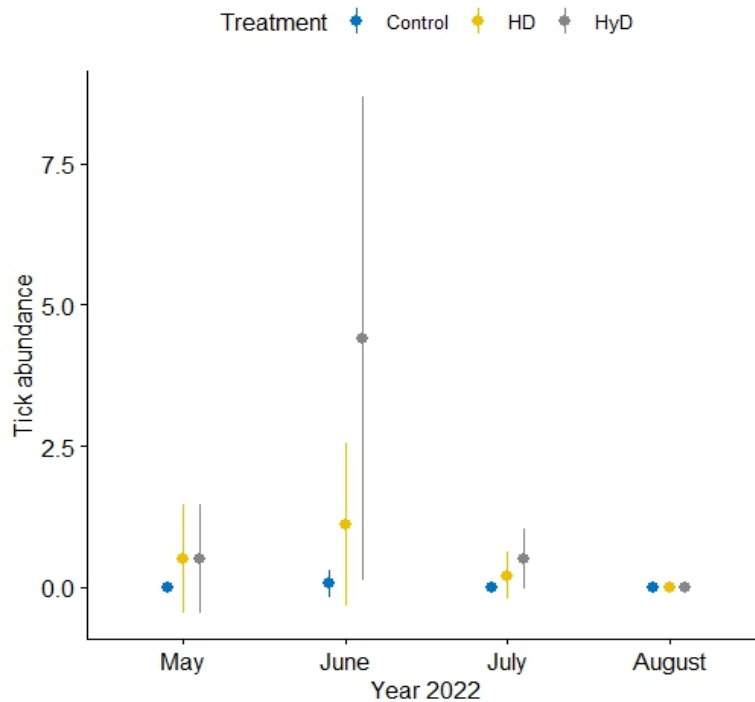
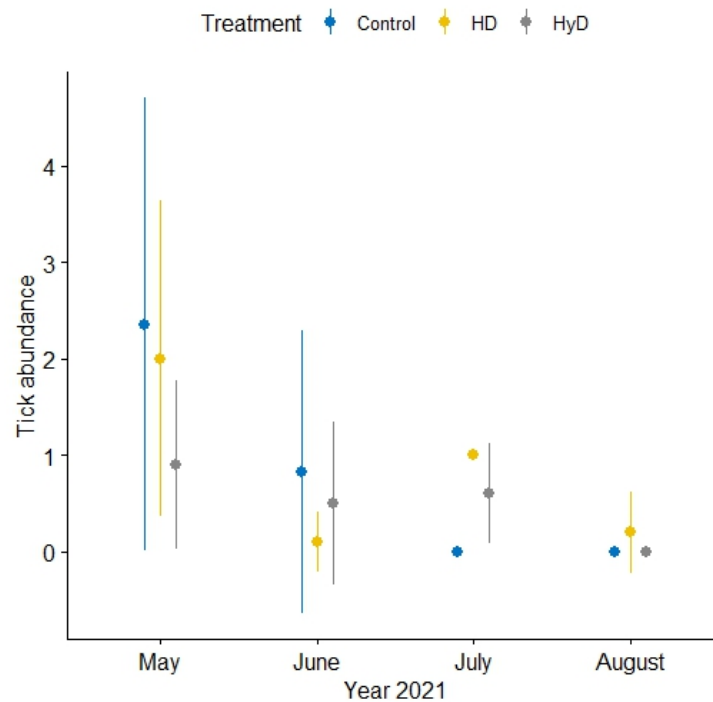
“Flagging-dragging”



RESULTADOS



RESULTADOS



2021	Garrapatas/m2	2022	Garrapatas/m2	2023	Garrapatas/m2
Control	$54/4250=0,01$	Control	$1/4250=0,0002$	Control	$0/4250=0$
Alta densidad	$21/2500= 0,0084$	Alta densidad	$14/2500=0,0056$	Alta densidad	$606/2500=0,24$
Hiper densidad	$20/2500=0,008$	Hiper densidad	$54/2500=0,021$	Hiper densidad	$486/2500=0,19$



CONCLUSIONES

El presente experimento confirma que la abundancia de garrapatas sigue un patrón estacional con un aumento progresivo en el número de capturas de mayo a julio (máximo), seguido de una disminución abrupta en agosto.

Los ciervos tuvieron un claro efecto amplificador de las poblaciones de garrapatas, el cual tardó un año en manifestarse y en el segundo año hubo un crecimiento poblacional muy intenso.



Grazie mille per
l'attenzione

Merci beaucoup
pour votre
attention

Muchas
gracias por su
atención

